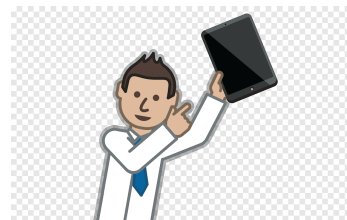


FAQ („Frequently Asked Questions“) rund um die iPads an der Europaschule



Warum nutzen wir an der Europaschule iPads von Apple?

Alle Schüler/innen sollen möglichst die gleiche Technik besitzen, damit digitales Lernen gelingen kann. Die Experten des Medienzentrums des Landkreises Marburg-Biedenkopf haben festgestellt, dass iPads besonders robust sind, eine hohe Qualität besitzen und die bereits auf den iPads vorhandene Software sehr umfangreich ist. Praktisch für den Unterricht ist auch der Materialaustausch untereinander via AirDrop. Außerdem kann man die iPads im Schulbetrieb gut verwalten.

Ersetzen die iPads nun alle anderen Materialien?

Ganz klar: NEIN! Auch weiterhin musst du Stifte, Hefte und einen Collegenblock dabei haben. Wie und wie oft iPads im Fachunterricht eingesetzt werden, entscheiden deine Lehrerinnen und Lehrer, denn iPads sind kein Selbstzweck, sondern werden nur eingesetzt, wenn sie einen didaktischen Mehrwert bringen. Digitale Schulbücher sollen im Laufe der nächsten Jahre nach und nach angeschafft werden. Das Medienzentrum Kirchhain hat zahlreiche Apps, die datenschutzrechtlichen Anforderungen entsprechen, bereits im Self Service freigeschaltet.

Wann darf ich in der Schule mein iPad verwenden?

In den Pausen sowie vor Unterrichtsbeginn und nach Unterrichtschluss dürfen keinerlei digitale Endgeräte (iPads, Smartphones...) verwendet werden. Die Nutzung ist lediglich im Unterricht (Klassenraum / Fachraum / Schülerlernzentrum) erlaubt, immer in Absprache mit der jeweiligen Lehrkraft. Schüler/innen der Oberstufe dürfen ihre digitalen Endgeräte auch in Freistunden nutzen (siehe dazu auch unsere iPad-Regeln und die Nutzungsordnung).

Warum ist es so wichtig, dass ich mich bei meinem iPad mit der „managed Apple-ID“ anmelde?

Zunächst einmal darfst du keine private ID einrichten, wenn du unter 16 Jahren alt bist, deshalb gibt es diese besondere ID für Schüler/innen. Diese ID hat aber sehr viele Vorteile: du kannst hiermit überhaupt erst unser Schul-WLAN nutzen, Apps über den „Self Service“ des Medienzentrums herunterladen, deinen eigenen iCloud-Speicher (200 GB) nutzen; dein iPad ist versichert, wenn es kaputt gehen sollte und im Falle eines Diebstahls können deine Eltern beantragen, dass es geortet werden kann. Wenn du gern den „AppStore“ nutzen möchtest, müssen deine Eltern eine private ID für dich einrichten und du kannst dich dort anmelden, um auch kostenpflichtige Apps runterladen zu können.

Ich habe mein Apple-ID-Passwort vergessen / ich habe es falsch eingegeben. An wen kann ich mich wenden?

Bitte versuche es nicht weiter, sondern melde dich schnell bei Frau Youngkin (you@europaschule-gladenbach.de) oder bei Frau Kilian (ki@europaschule-gladenbach.de). Sie können dir ein neues Passwort geben. Achtung: wenn du dein Passwort mehr als 10 Mal hintereinander falsch eingegeben hast, muss evtl. dein iPad von Herrn Zell zurückgesetzt werden und deine Daten, die nicht in der iCloud sind, sind weg. Daher bitte nicht herumprobieren, sondern Hilfe suchen... und Daten immer in der iCloud sichern! Bitte wende dich ebenfalls an Herrn Zell, wenn du deinen Bildschirm nicht entsperren kannst.

Was mache ich, wenn mein iPad kaputt ist und es repariert werden muss?

Deine Eltern müssen den Schaden bei <https://bernhard-assekuranz.com/formulare/sa-sos/> melden und eine Eigenbeteiligung von 50 Euro zahlen. Der genaue Ablauf der Schadensmeldung findet sich in der Nutzungsordnung (rufe sie mit dem QR-Code unten auf). Es kann sein, dass dein iPad einige Wochen in der Reparatur sein wird. Damit du in der Zwischenzeit auch weiter mit einem iPad arbeiten kannst, ist es möglich, ein Leih-iPad der Schule zu bekommen. Hole dir dazu den Antrag im Sekretariat ab und schicke ihn per Email an ipadverwaltung@europaschule-gladenbach.de, wenn ihn deine Eltern ausgefüllt haben. Hier findest du die Nutzungsordnung:



Ich habe eine Frage, die hier nicht beantwortet wird. An wen kann ich mich wenden?

Bei allen Fragen rund um die iPads kannst du eine Email an Frau Kilian schreiben (ki@europaschule-gladenbach.de).

Aber auch Herr Zell (zl@europaschule-gladenbach.de), Frau Youngkin (s.o.) und Frau Herrmann (her@europaschule-gladenbach.de), die die iPad-AG leitet, können dir weiterhelfen.